

Program terapii substytucyjnej we Wrocławiu

Jacek Gąsiorowski

Ośrodek Profilaktyczno-Lecznicy
Chorób Zakaźnych i Terapii Uzależnień
Wrocławskiego Centrum Zdrowia SP ZOZ

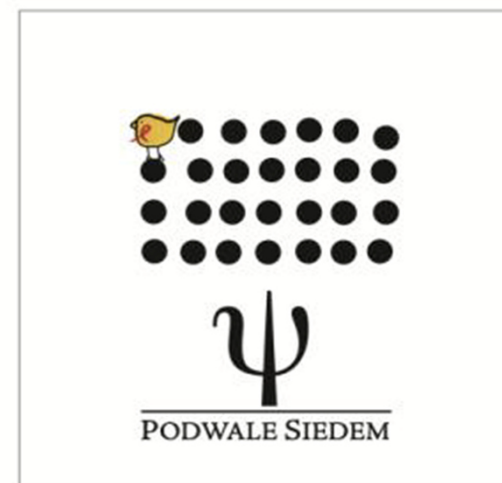


Program uruchomiany 05.03.2007 roku dzięki
inicjatywie lekarzy z Kliniki Chorób Zakaźnych UM, przy
wsparciu Urzędu Miejskiego Wrocławia

1/ ul. Podwale 7

2/ ul. Wszystkich Świętych 2

Stowarzyszenie na Rzecz Osób Wykluczonych i
Zagrożonych Wykluczeniem Społecznym „Podwale
Siedem”



ul. Wszystkich Świętych 2
Allerheiligen Hospital Breslau
najstarszy wrocławski szpital miejski
(1526 - 2007)



566 osób/10 lat

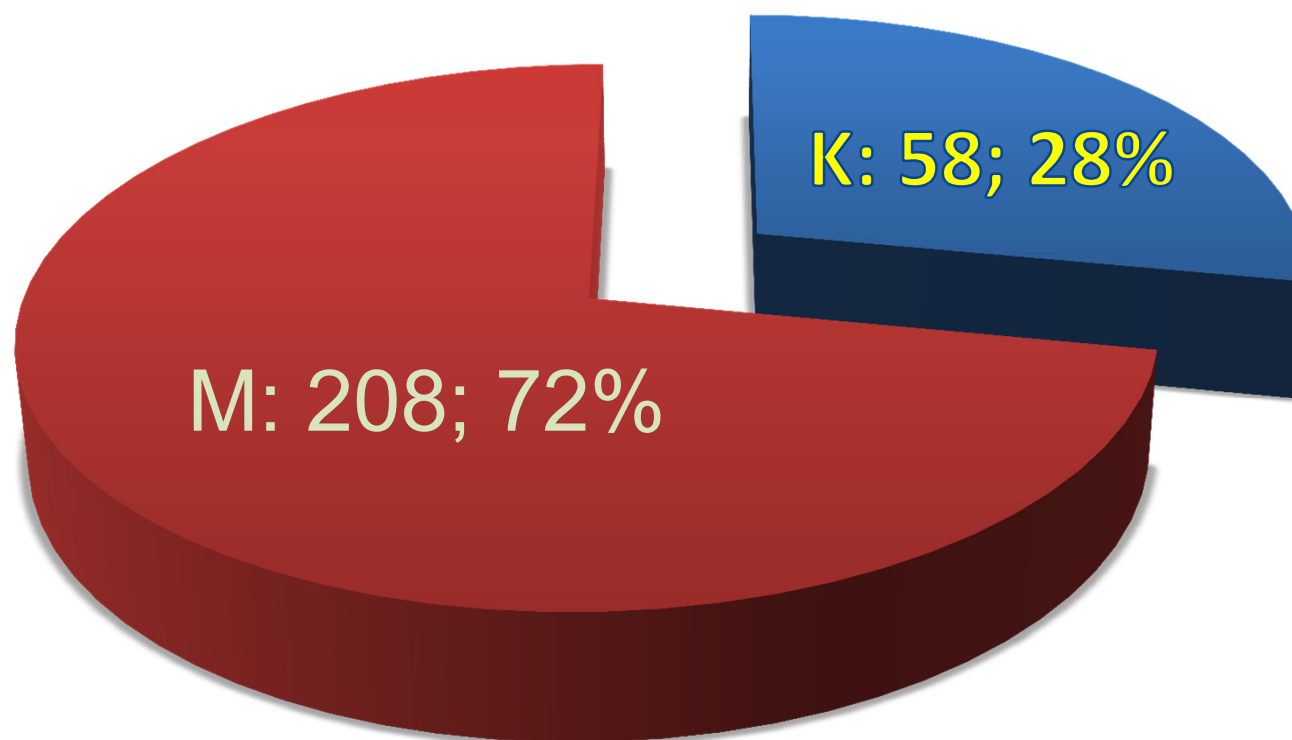
Obecnie (15.11.2016) → 266 pacjentów

„retencja” 2007-2016 → 47%

Spośród 91 pacjentów przyjętych w 2007r.

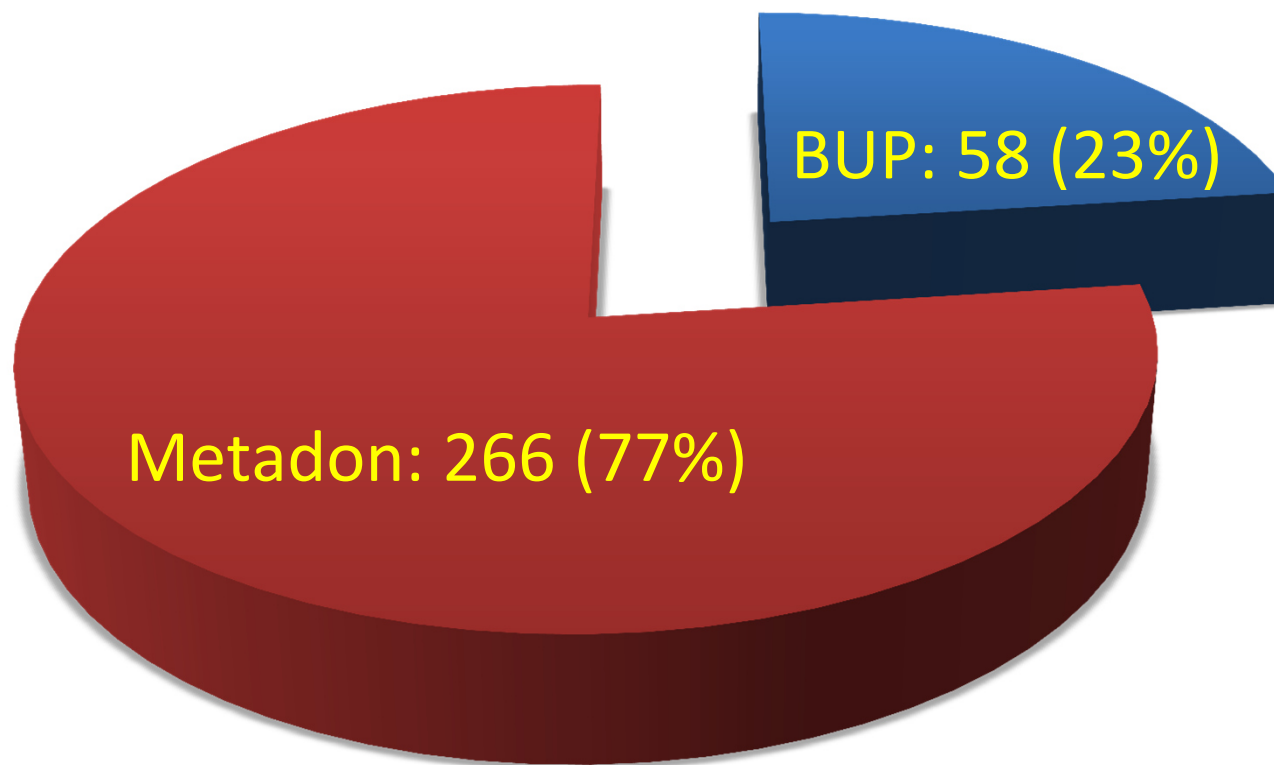
leczenie do dziś kontynuuje 27 osób → 30%

266 pacjentów



Wiek: 37; 24 - 72

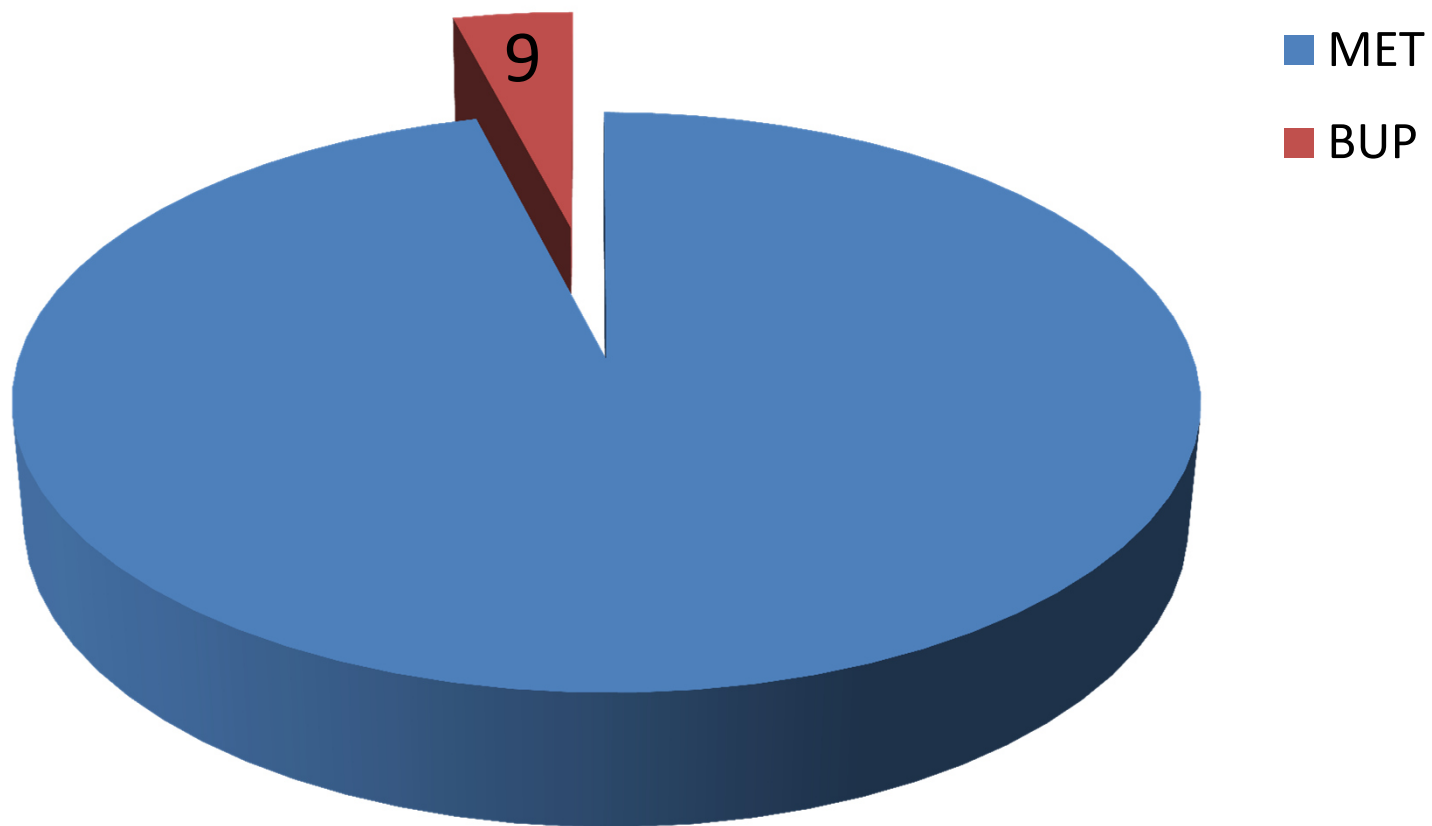
266 pacjentów



Metadon: 95 mg; 10 – 250 mg

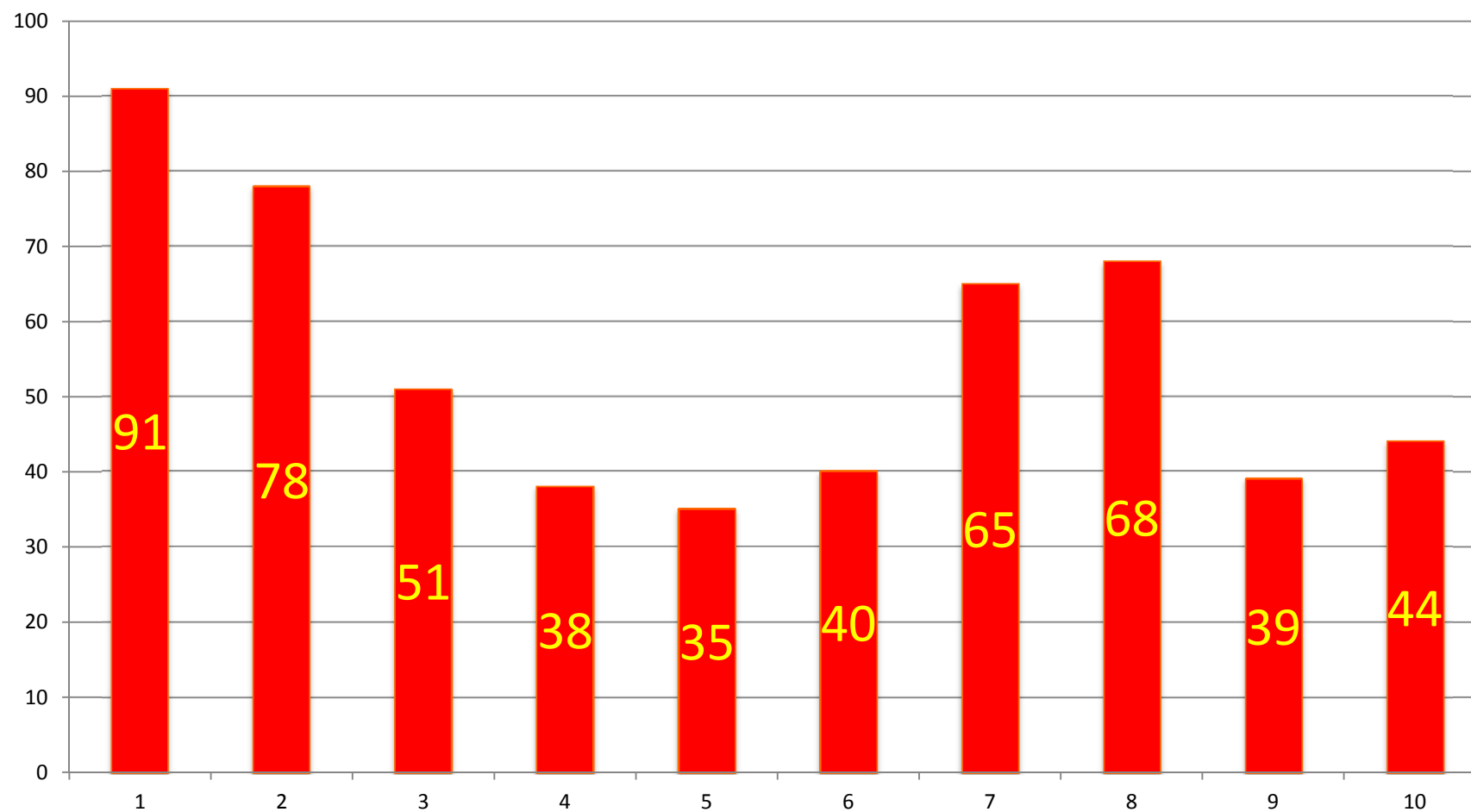
BUP: 8 mg; 2 – 24 mg

213 pacjentów

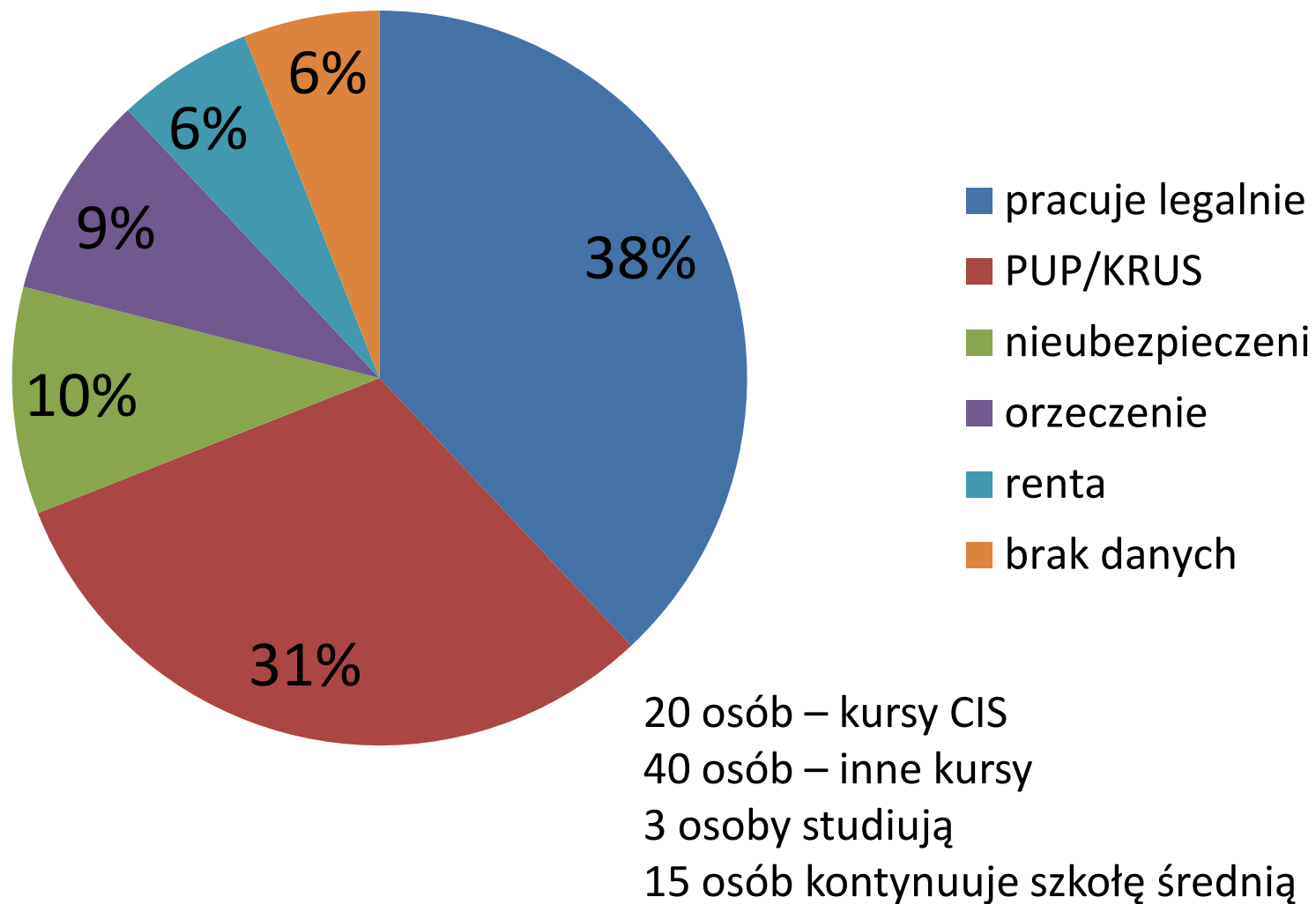


- Przewlekłe zakażenie HCV: 250 osoby (93%)
- Zakażenie HIV: 65 osób (24%),
 - 65 osób leczonych ARV,
 - u 60 (92%) HIV RNA poniżej progu detekcji,
 - CD4: 345 kom/mm³.
- 32 osoby – zakażenie HIV stwierdzone w momencie przyjęcia do programu
- 17 osób – AIDS w momencie przyjęcia do programu

Liczba osób przyjętych



266 pacjentów



566 osób/10 lat

- Ciąże: 16 (6 u kobiet zakażonych HIV); obecnie 2 ciążę
- Zgony: 44 osób
 - nagły zgon: 13 osób
 - AIDS: 12 osób
 - marskość wątroby: 7 osób
 - samobójstwo: 4 osoby
 - nieznana przyczyna: 5
 - posocznica: 1
- Pacjenci „wyzerowani”: 16 osób
- Zakład karny: 48 osób

„Przychodnia na kołach”

Department of Infectious Diseases, Yale University, New Haven



- wymiana igieł i strzykawek
- substytucja
- testowanie na HIV
- leczenie ARV
- leczenie HCV
- edukacja
- podstawowa opieka medyczna
- case management; kierowanie do specjalistycznych poradni
- badania kliniczne

- Program substytucyjny
- Poradnia HIV
- Poradnia chorób zakaźnych
- Poradnia terapii uzależnienia od alkoholu i uzależnień behawioralnych
- 2 gabinety zabiegowe
- Punkt konsultacyjno-diagnostyczny (HIV, HCV, HBV, kiła, wszystkie inne choroby przenoszone drogą płciową)
- Punkt antynikotynowy
- Porady dietetyka
- Pracownia USG/elastografii
- Badania kliniczne
- Świetlica dla pacjentów „PrzyStań”
- Stała i bardzo dobra współpraca z oddziałem zakaźnym, z z oddziałem detoksykacyjnym, z Zakładem Karnym nr 1.

Klub pacjenta „PrzyStań”

- pomoc w poszukiwaniu kursów zawodowych, szkoły
- pomoc w tworzeniu CV i listu motywacyjnego
- pomoc w poszukiwaniu pracy
- wyjścia terenowo - szkoleniowe do instytucji takich jak: Powiatowy Urząd Pracy, Wrocławskie Centrum Integracji (były CIS), Urząd Miejski, Miejski Ośrodek Pomocy Społecznej
- nauka obsługi komputera oraz witryn pomocnych w codziennym funkcjonowaniu w obrębie rynku pracy, wydarzeń kulturalnych, komunikacji miejskiej i podmiejskiej, założenia skrzynki mailowej oraz innych ważnych umiejętności
- dla chętnych wyjścia o charakterze kulturalnym: kino, teatr, harmonogram imprez trzeźwościowych takich jak koncerty, dyskoteki, wypady rowerowe
- możliwość korzystania z komputera



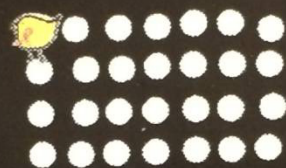




Gabinet stomatologiczny

Lek. Ilona Kocowska, lek. Paweł Dymczyk

1. Stomatologia zachowawcza (leczenie próchnicy zębów i profilaktyka wraz z endodoncją)
2. Protetyka stomatologiczna (wykonywanie protez akrylowych osiadających)
3. Periodontologia (leczenie chorób błon śluzowych oraz zmian w jamie ustnej)
4. Chirurgia stomatologiczna (ekstrakcje proste i chirurgiczne zębów częściowo i całkowicie zatrzymanych)



ψ

PODWALE SIEDEM

Założ gumę na



- Ćwiczenia obowiązkowe dla studentów IV roku Wydziału Lekarskiego w ramach zajęć z chorób zakaźnych
- Zajęcia fakultatywne dla studentów Wydziału Farmaceutycznego
- Prace magisterskie (farmaceuci, pielęgniarki, dietetycy)
- Kursy podyplomowe

Finansowanie

- NFZ
- Wrocławskie Centrum Zdrowia SP ZOZ
- Urząd Miejski Wrocławia
- Urząd Marszałkowski Województwa Dolnośląskiego
- Stowarzyszenie „Podwale Siedem”
- Krajowe Centrum ds. AIDS
- Granty, sponsorzy
- Uniwersytet Medyczny we Wrocławiu



Cost-Effectiveness of Drug Treatment

- Treatment is less expensive than not treating or incarceration (1 yr methadone maintenance = \$4,700 vs. \$18,400 for imprisonment)
- Every \$1 invested in treatment yields up to \$7 in reduced crime-related costs
- Savings can exceed costs by 12:1 when health care costs are included
- Reduced interpersonal conflicts
- Improved workplace productivity
- Fewer drug-related accidents

Terapeuci

Iwona Krzywicka, Barbara Krzempek,
Renata Marciniak-Antoszek

Psychologowie/terapeuci

Emilia Sokołowska-Malec, Julia Jarosiewicz, Łukasz Łapiński

Terapeuta/pracownik socjalny

Stella Zielińska

Lekarze chorób zakaźnych/terapeuci

Jacek Gąsiorowski, Bartosz Szetela

Lekarz chorób wewnętrznych/zakaźnych

Aleksandra Szymczak

Lekarz psychiatra

Maksim Tichonow

Pielęgniarki

Joanna Bortkiewicz, Marta Biskup, Katarzyna Grodzińska, Sabina Konefał,
Mariola Magnowska, Beata Niedzielska, Bożena Smoleń, Małgorzata Pietrzak

Rejestratorki

Monika Hanczko, Katarzyna Światłoń, Barbara Kozdrowiecka, Beata Marciniak

Klub pacjenta: Łukasz Jakubczak

Ratownicy medyczni

Mariusz Chrzan, Gabriel Put